

MALADIE D'ALZHEIMER : LES 10 SIGNES QUI DOIVENT ALERTER

En vieillissant, de nombreuses personnes se plaignent de leur mémoire. Toutefois, cela ne signifie pas pour autant maladie d'Alzheimer. En effet, la maladie d'Alzheimer est une pathologie neurodégénérative qui impacte la mémoire, mais également d'autres fonctions cognitives telles que le langage et le raisonnement. L'altération de ces différentes fonctions engendre un déclin progressif de l'autonomie pour les activités de la vie quotidienne.

Repérer les signes de la maladie d'Alzheimer est un élément clé pour pouvoir mettre en place une prise en charge précoce. Le rôle de l'entourage est essentiel à la détection de cette maladie : il est par conséquent important de connaître les signes d'alerte. Voici un récapitulatif des signes qui, associés ou répétés, doivent alerter :

1 Une perte de mémoire notable

Au cours du vieillissement normal : il peut arriver de chercher ses mots, d'avoir des difficultés à retrouver les noms de personnes ou encore d'oublier les rendez-vous.



Dans le cas d'une maladie d'Alzheimer : la perte de mémoire concerne essentiellement les informations et les événements récents. Les personnes peuvent par exemple ne pas se rappeler de détails d'un événement important ou encore demander la même information à plusieurs reprises. Elles peuvent également être en difficulté pour retrouver les noms de personnes de leur entourage proche ou peuvent encore utiliser un mot à la place d'un autre.

2 Difficultés de planification, concentration et résolution de problèmes

Au cours du vieillissement normal : il peut arriver de se sentir plus distrait et de faire des erreurs occasionnelles dans la réalisation de tâches complexes (tels que les calculs par exemple).

Dans le cas d'une maladie d'Alzheimer : certaines personnes peuvent avoir de grandes difficultés à se concentrer et peuvent avoir besoin de beaucoup plus de temps pour réaliser certaines tâches complexes. Il peut également être de plus en plus difficile pour elles de réaliser deux choses à la fois et ces personnes peuvent aussi être plus facilement distraites si elles sont interrompues ou dérangées par un bruit environnant. Ainsi, la résolution de problème, la gestion des factures ou encore la planification d'activités par exemple peuvent peu à peu être impactées, voir abandonnées.



● Maladie d'Alzheimer : Les 10 signes qui doivent alerter

3 Difficulté à réaliser les tâches familières

Au cours du vieillissement normal : il peut arriver de faire des erreurs dans nos activités quotidiennes familières, par manque d'attention.



Dans le cas d'une maladie d'Alzheimer : la personne va être en difficulté pour réaliser des tâches familières du quotidien. Ainsi, préparer des repas, prendre ses médicaments ou encore faire ses courses et son ménage à l'aide d'appareils électroménagers peuvent devenir de plus en plus complexes. La personne peut également être en difficulté pour se souvenir des règles de son jeu de cartes favori.

4 Désorientation dans le temps et dans l'espace

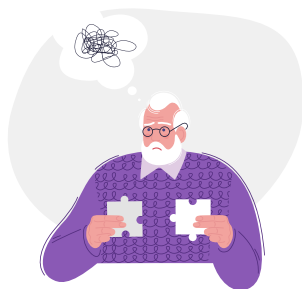
Au cours du vieillissement normal : il peut arriver d'avoir un doute sur le jour de la semaine, puis de le retrouver plus tard.

Dans le cas d'une maladie d'Alzheimer : une personne peut se croire être à une autre saison ou une autre année déjà éloignée. Elle peut également se perdre dans un endroit pourtant familier et ne plus savoir comment elle est arrivée là.



5 Diminution des capacités de jugement et de prise de décision

Au cours du vieillissement normal : il peut arriver de prendre une mauvaise décision de façon occasionnelle.



Dans le cas d'une maladie d'Alzheimer : les personnes peuvent présenter une altération dans leur capacité à juger une situation ou à prendre une décision raisonnable adaptée au contexte. Cela peut impacter par exemple leur rapport à l'argent : la personne peut faire des achats de montants démesurés ou alors ne pas être en mesure de détecter lorsqu'on tente de l'escroquer. Cela peut également se traduire par le fait que la personne ne soit pas en mesure d'adapter sa tenue vestimentaire aux conditions météorologique, et ainsi porter des vêtements d'hiver durant l'été.

6 Difficultés de reconnaissance

Au cours du vieillissement normal : il peut arriver d'avoir des difficultés pour reconnaître un objet ou pour lire du fait de problèmes de vision.

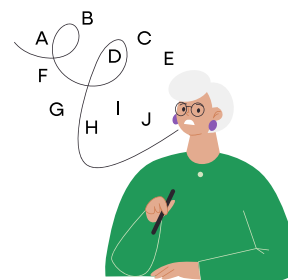


Dans le cas d'une maladie d'Alzheimer : il est possible de présenter des difficultés d'identification des objets ou encore des visages sans que cela soit lié à des problèmes de nature visuelle (myopie ou cataracte par exemple). Cela peut même aller jusqu'à la difficulté de reconnaître son propre reflet dans le miroir.

7 Difficultés d'expression orale et écrite et de compréhension

Au cours du vieillissement normal : il peut arriver d'avoir un mot sur le bout de la langue sans réussir à le retrouver.

Dans le cas d'une maladie d'Alzheimer : les difficultés langagières vont concerner aussi bien l'expression que la compréhension. Ainsi, la personne peut être en difficulté pour retrouver des mots simples et usuels du langage courant ou peuvent avoir tendance à utiliser un mot à la place d'un autre. Il peut également être difficile pour elles de suivre ou d'engager une conversation. L'écriture et l'orthographe peuvent également être impactés.



8 Tendance à égarer les objets

Au cours du vieillissement normal : il peut arriver de ne plus savoir où sont posées nos lunettes, mais de les retrouver quelques minutes plus tard en retraçant le chemin initialement fait avant



Dans le cas d'une maladie d'Alzheimer : les personnes peuvent égarer des objets et être incapable de revenir sur leurs pas pour les retrouver. Il peut également arriver de mettre des objets dans des endroits non appropriés, comme par exemple mettre le téléphone dans le congélateur. Dans certains cas, il peut arriver que les personnes se plaignent que l'objet perdu ait été volé par quelqu'un d'autre.

● Maladie d'Alzheimer : Les 10 signes qui doivent alerter

9 Retrait progressif des activités sociales et professionnelles

Au cours du vieillissement normal : il peut arriver de se lasser d'une activité sociale ou de notre travail, mais de rapidement retrouver un certain enthousiasme.

Dans le cas d'une maladie d'Alzheimer : les personnes vont progressivement se détacher de leurs centres d'intérêts, de leurs loisirs préférés et de leurs projets. Elles peuvent se détacher progressivement de leurs ami(e)s et des membres de leur famille et avoir tendance à s'isoler et se replier sur elles-mêmes.



10 Changements de comportement, d'humeur et de personnalité

Au cours du vieillissement normal : il peut arriver de se sentir par moment plus irritable ou plus triste.



Dans le cas d'une maladie d'Alzheimer : les proches peuvent constater des modifications assez prononcées du comportement ou de la personnalité du malade. Ainsi, il est possible d'observer chez les personnes malades des sautes d'humeur sans raisons apparentes, une anxiété importante, une irritabilité ou des comportements d'opposition. Des personnes initialement sociables et joyeuses peuvent aussi devenir méfiantes, agressives et renfermées sur elles-mêmes.